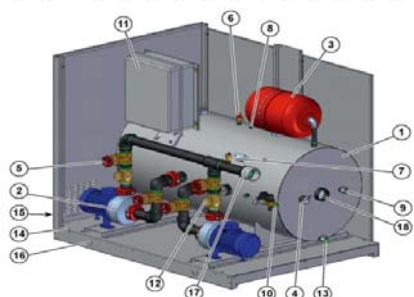
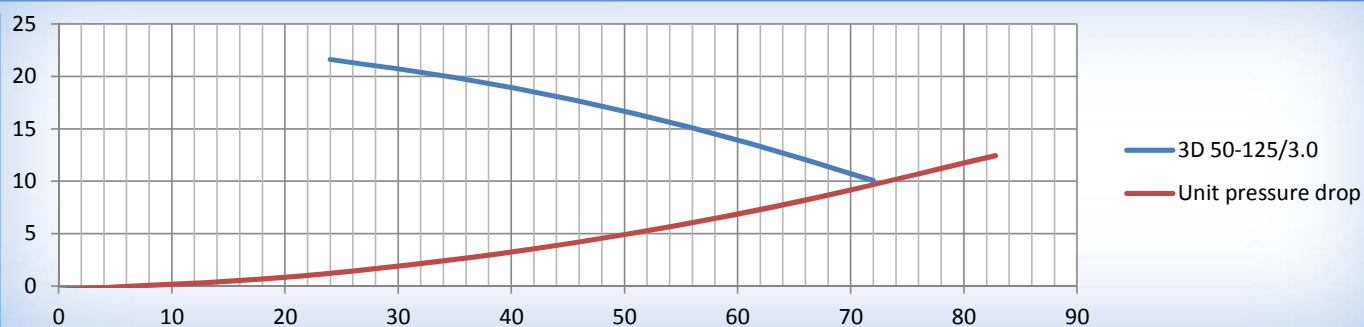
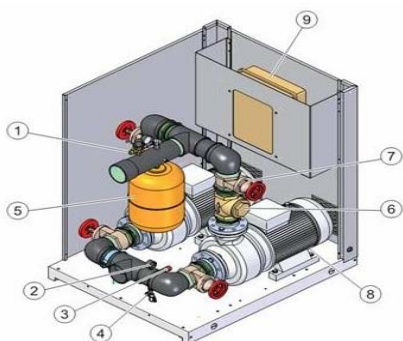


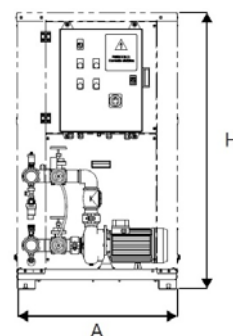
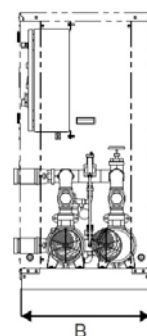
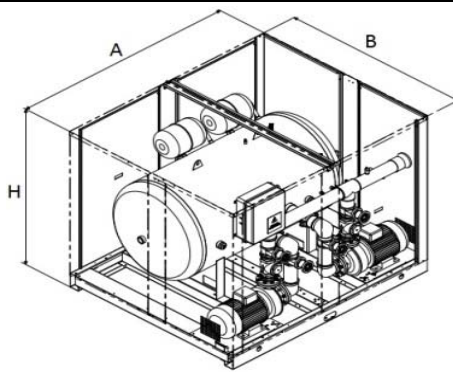
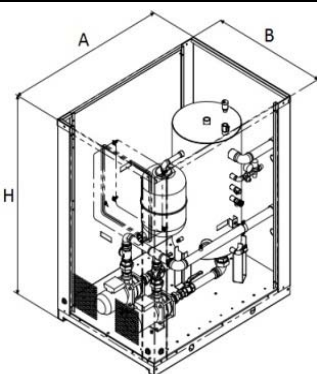
**Technical Specification on:**
**HPT 1500 1P - pump: P6 3D 50-125/3.0**

**HPT**

№	Описание
1	Бак-аккумулятор
2	Циркулярный насос
3	Расширительный бак
4	Манометр
5	Обратный клапан
6	Предохранительный клапан
7	Автоматический
8	Ручной воздухоотводчик
9	Заправочный (подпитывающий)
10	Автомат. подпит. устройство
11	Блок автоматики
12	Обратный клапан (2 насоса)
13	Выпускной клапан
14	Монтажные отверстия
15	Электрический вход
16	Отверстия для подъема
17	Выход жидкости
18	Вход жидкости



№	Описание
1	Заправочный вентиль
2	Манометр
3	Предохранительный
4	Сливной клапан
5	Расширительный бак
6	Обратный клапан
7	Запорный клапан
8	Циркуляционный насос
9	Блок автоматики

Артикул	838010705	
Требуемые параметры:		
Расход:	30 m³/h	Head: 19 m.w.c.
Гидравлические данные (рабочая точка):		
Расход:	30 m³/h	Head: 18,8 m.w.c.
Характеристики насоса:		
Тип насоса:	3D 50-125/3.0	Кол-во: 1
Подключения:	4"	Мощность: 3 kw
Макс. % гликоля	40%	Фазы: Three-phase
Эл. питание:		
Напряж-е:	400 Volt	Частота: 50hz
Вес:		
Без воды:	513 kg	С водой: 2013 kg
Бак:		
Бак-аккумулятор	1500 lt	
Расширительный бак:	2x25 lt	
Т жидкости		Т окр. Среды
Min:	-10 C°	Min: -10°C
Max:	+80 C	Max: +40°C

**Размеры (mm):**


Геометрические размеры(---):

A= 2260 mm

B= 1900 mm

H= 1782 mm